

TriPath Imaging Ledande utvecklare av cervixcancertest

Det amerikanska företaget TriPath Imaging, Inc. har en omfattande produktlinje för cervikal cytologi och är i dag ledande i världen på detta område. Företaget har sedan det startades 1999 utvecklat och tillverkat de säkraste och effektivaste produkterna för screening för cervixcancer och dess förstadium. Och har samtidigt satt nya standarder för automatisering av laborieutrustning inom området patologisk anatomi och cytologi.

2002 upprättades underenheten TriPath Oncology i syfte att utveckla molekylära diagnosredskap och farmakogenomiska test för cervixcancer och en rad andra cancerformer. Företagets mål är att utveckla en test som kan identifiera olika former för cancer och deras förstadium så tidigt som möjligt samt ge bättre individualiserad diagnostisk och prognostisk information.

Läs mera på www.ax-lab.dk



TriPath-systemet Den säkraste och effektivaste lösningen

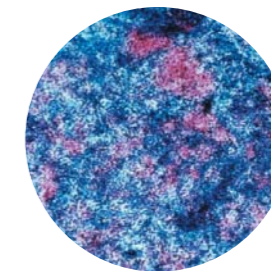
Med sitt unika produktsamspel och SurePath-testens monolayer-teknik ger TriPath-systemet det säkraste underlaget för att identifiera cellförändringar, förstadium till cervixcancer och cervixcancer. Den automatiserade utrustningen och monolayer-preparaten minskar den totala arbetstiden och gör systemet till det effektivaste på marknaden. Med det kompletta TriPath-systemet blir den manuella screeningtiden under 1 minut per prov – i stället för de knappt 4 minuter per prov som konventionell screening kräver.

TriPath-systemet omfattar två delar:

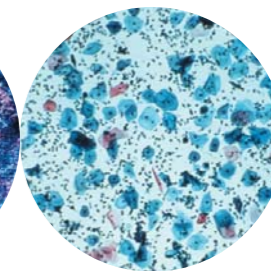
1. SurePath-testen – provinsamling, preparation och färgning av monolayer-preparaten.
2. Focal Point – marknadens enda skanner för automatisk screening av både konventionella och monolayer-preparat. Och den tillhörande programvarumodulen SlideWizard, ett screeningssystem som vägleder cytodiagnostikern.



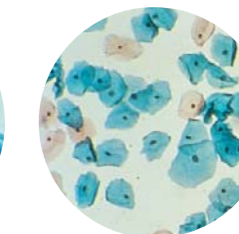
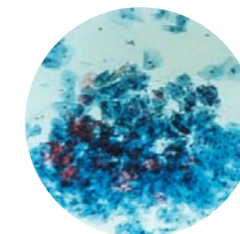
Konventionellt
utstrykspreparat



SurePath
monolayer-preparat



Cellprov med inflammation



Cellprov med blod

Trygghet betalar sig

TriPath-systemets SurePath-test är en monolayer-teknik som ger renare, homogenera prov och testresultat med större diagnostisk säkerhet. Testen bygger på en ny provtagningsprocedur som samlar in cellmaterialet effektivare. Resultatet är praktiskt taget inga oanvändbara prov och färre kvinnor blir därmed utsatta för det obehag och den rädsla som en omtagning skulle medföra. Tryggheten betalar sig. Det krävs färre läkarbesök och monolayer-preparatens renhetsgrad gör dem samtidigt lättare och cirka 30 procent snabbare att mikroskopera än konventionella utstrykningspreparat.

Kortare screeningstid

TriPath-systemets automatiserade laborieinstrument och programvarulösningar ger ett bättre arbetsflöde och minskar samtidigt arbetstiden markant. Under den automatiska screeningen arkiverar FocalPoint-skannern cirka 25 procent av proven under rubriken "Ingen anledning till ytterligare genomgång". Vill man ha en fullt optimerad screeningprocess ansluts programvarumodulen SlideWizard som vägleder cytodiagnostikern genom att automatiskt ställa in på provens abnormala celler i en prioriterad ordning.



SurePath-testen En monolayer-teknik

SurePath-testen är en monolayer-teknik som ger renare preparat och därmed säkrare testresultat och minskar den manuella screeningtiden. Monolayer-provet sträcker sig från provtagningen hos den praktiserande läkaren till preparering och färgning i de automatiserade laborieinstrumenten PrepMate och PrepStain.

Bättre provtagningsmetod

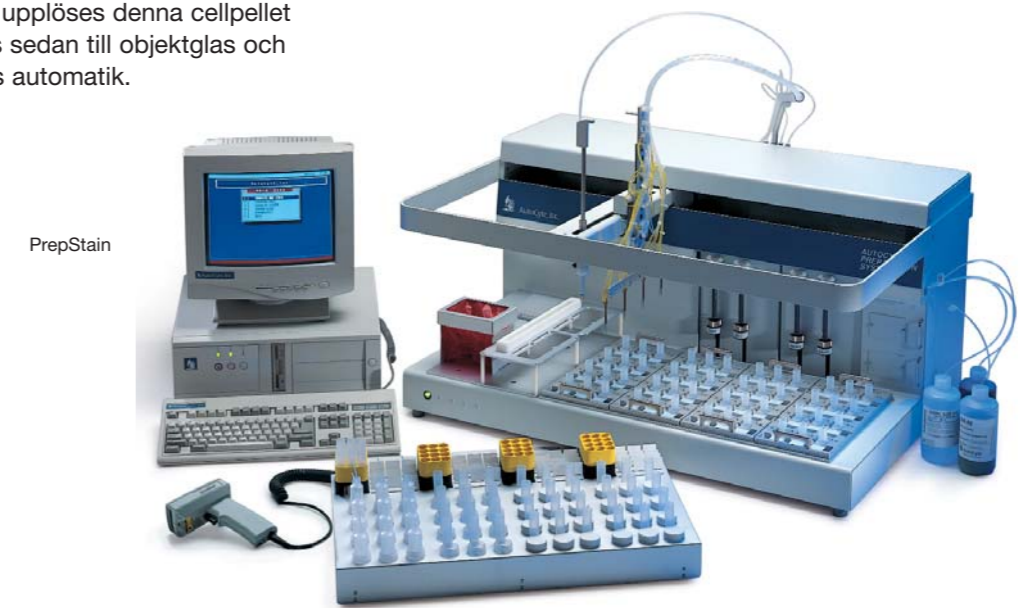
Cellmaterialet samlas in av den praktiserande läkaren med SurePath-testpaketets speciella cervixborste. Borstens avtagbara huvud placeras efter provtagningen i den medföljande fixeringsvätskan och skickas direkt till laboratoriet. Metoden är enkel och garanterar att 100 procent av det insamlade cellmaterialet går till undersökning och tillåter samtidigt att andra undersökningar kan göras på restmaterialet – i motsats till konventionella metoder där cellprovet genast överförs till objektglaset. Här kommer otillräckligt med cellmaterial eller ej bedömbart på grund av sekret, blod eller inflammatoriska celler oftare resultera i omtagning med osäkerhet för patienten som följd.



PrepMate

Automatiserad rensning och färgning

I PrepMate-instrumentet görs en automatiserad och patenterad cellberkningsprocess som rensar cellprovet från det blod, slem och inflammationsmaterial som i konventionella test ofta kräver ett nytt prov. Därefter koncentreras cellprovet till en cellpellet. I PrepStain-apparaten upplöses denna cellpellet och cellmaterialet överförs sedan till objektglas och färgas varsamt med precis automatik.



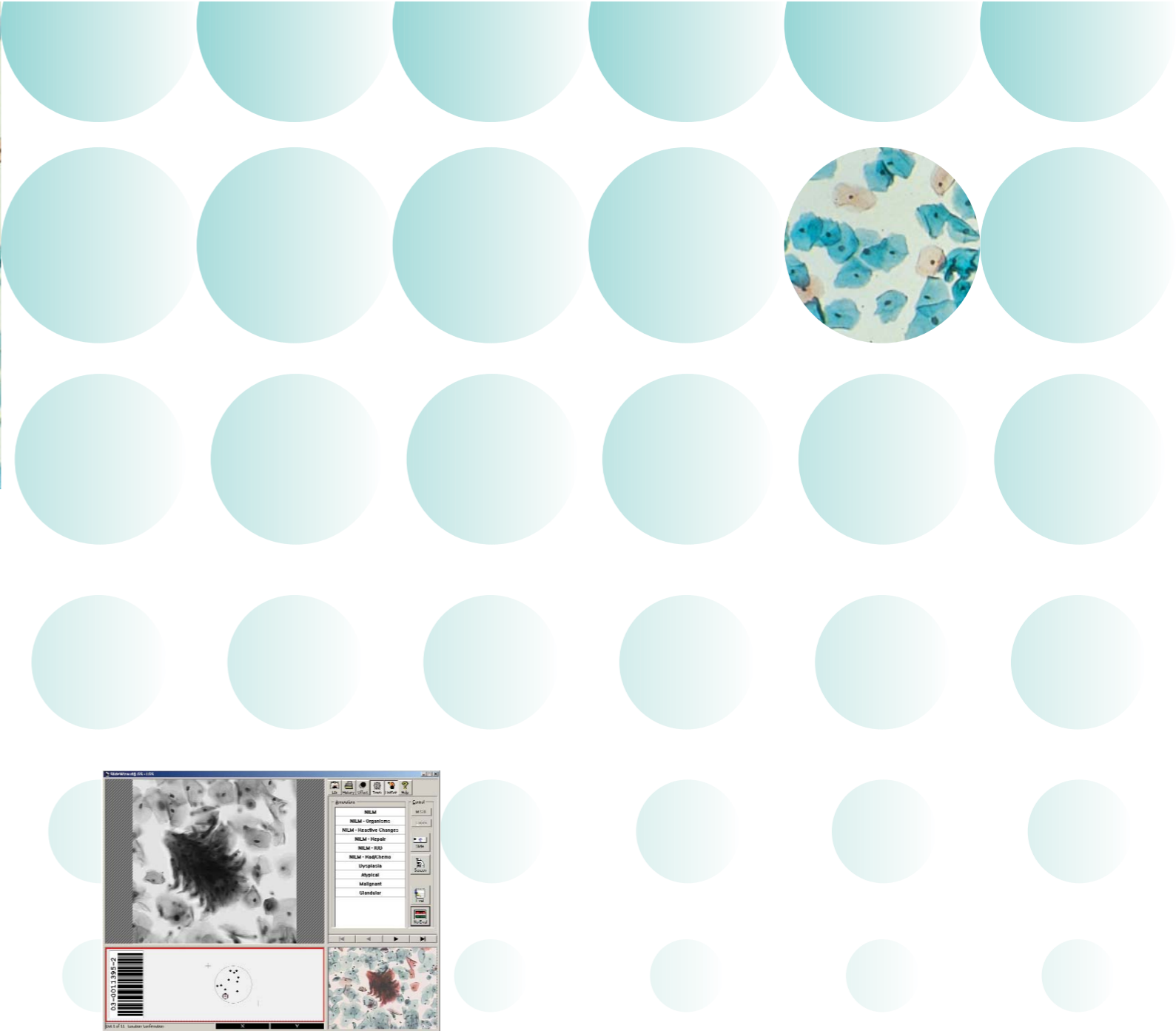
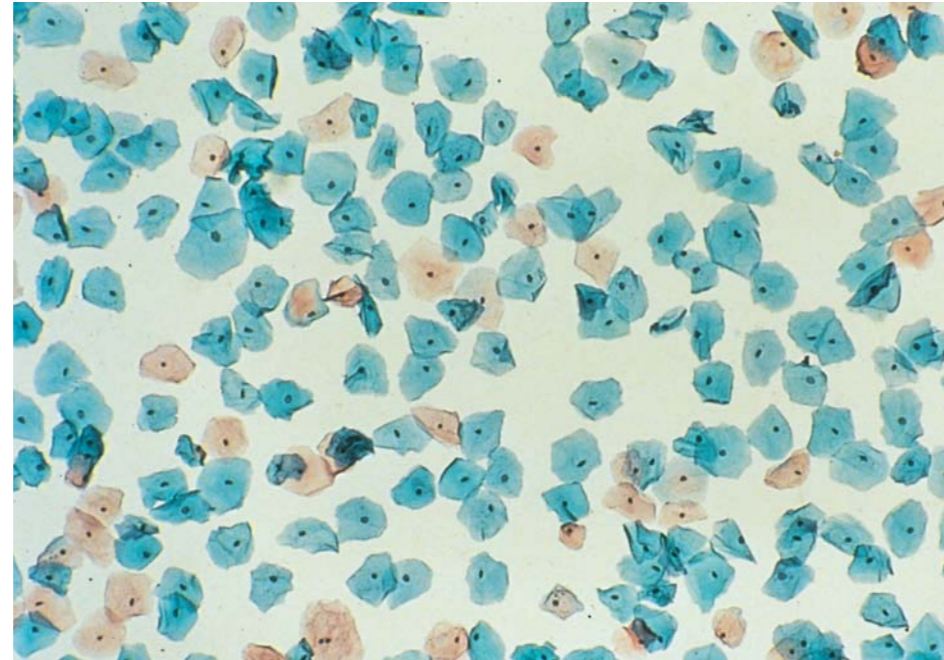
PrepStain

Optimalt diagnosunderlag

Resultatet av SurePath-testen är ett renare prov som går cirka 30 procent snabbare att mikroskopera och som gör det lättare att ställa en säker diagnos. Testen minskar signifikant otillfredsställande resultat och standardiserar hela testprocessen från insamling till färgning.

SurePath-testen:

- Spänner från provtagning till preparering och färgning
- Ger renare preparat och säkrare testresultat
- Säkerställer 100 procent av det insamlade cellmaterialet
- Går snabbare att mikroskopera
- Minskar den totala screeningtiden
- Minskar signifikant otillfredsställande testresultat
- Ger optimalt diagnosunderlag



FocalPoint Slide Profiler

FocalPoint Slide Profiler Enda automatiska screeningsystemet för konventionella och monolayer-prov

FocalPoint-skannern är den enda skannern på marknaden som automatiserar screening av både konventionella utstrykningspreparat och vätskebaserade monolayer-preparat. Skannern är kompatibel med både film och täckglas – och kan anpassas till olika färgningar. Skannerns automatiserade teknik hittar morfologiska förändringar och rangordnar proven efter abnormitetsgrad vilket resulterar i en förbättrad diagnostisering och minskar arbetstiden.

Bättre sjukdomsupptäckt

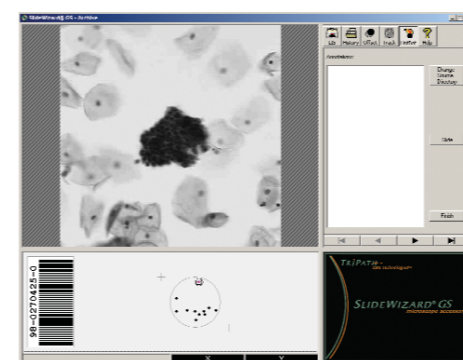
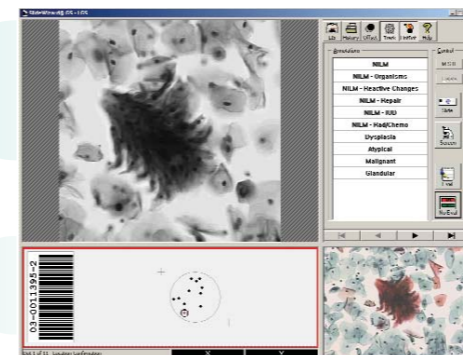
FocalPoint ger en statistiskt förbättrad sjukdomsupptäckt av ASCUS+, LSIL och LSIL+ och ger 16 procent minskning av falska positiva prov, 32 procent minskning av falska negativa prov samt 99,6 procent repe- terbarhet. Minskningen i falska positiva prov minimerar behovet för omtestning och streckkodning garanterar säker identifikation.

Tidsbesparande automatik

FocalPoint-skannerns rangordning av proven efter abnormitetsgrad minskar den manuella mikroskoperingstiden genom att omedelbart sätta fokus på de cellprov med störst sannolikhet för abnormitet.

Arbetstiden minskas ytterligare genom att maskinen under den auto- matiska screeningen arkiverar upp till 25 procent av proven under beteckningen ”Inget behov för ytterligare genomgång”. (15 procent av dessa prov genomgår en rescreening enligt CLIA QC-direktiven.) Sammantaget förbättrar FocalPoint laboratoriekapaciteten med 33 procent.

FocalPoint kan behandla upp till 75 000 prov om året beroende på typen och sammansättningen av de behandlade preparaten. Instrumentet rymmer upp till 288 provglas åt gången, kan kontinuerligt matas med nya provglas och användas 24 timmar om dygnet utan över- vakning. Det är lätt att använda och kräver endast minimal upplärning.



SlideWizard Programvaruoptimerad cervikal cytologi

SlideWizards programvarumodul (FocalPoint GS) för bildbehandling är ett screeningsystem som vägleder cytodagnostikern och som minskar den manuella screeningtiden ytterligare. Programvarumodulen ansluts till FocalPoint-skannern och rangordnar varje provs cellelement efter abnormitetsgrad. Programmet är anslutet till en motor på mikroskopet så att det automatiskt ställer in på provets intressanta områden i en pri- oriterad ordning och presenterar dem för cytodagnostikern. Samtidigt ger programmet användaren möjlighet att elektroniskt markera med x- och y- koordinater och göra noteringar under hela mikroskoperingen.